

# Academia de Centroamérica

## PROYECTO PARA DESARROLLAR PROVEEDORES PARA LAS EMPRESAS MULTINACIONALES DE ALTA TECNOLOGIA (COSTA RICA ATN/ME-6751-CR)

Presentación  
Thelmo VARGAS ante  
BID/FOMIN/CRP



San José, CR, 28 abril, 2011

# INFORMACION GENERAL

**Proyecto objeto de evaluación:** ATN/ME-6751-CR *Proyecto para Desarrollar Proveedores para las empresas multinacionales de alta tecnología*

**Costo final del Proyecto:** US\$1.287.000. Fomín 60%  
Contrapartida 40%

**Período de ejecución:** 2002-2004 3 años efectivos

**Entidad evaluadora:** Academia de Centroamérica

**Director de la Evaluación:** Thelmo VARGAS, economista

**Año de evaluación de impacto:** 2010

# OBJETIVOS DEL PROYECTO Y DE SUS COMPONENTES

## Objetivo General:

Contribuir al aumento del **valor agregado costarricense** en la producción de las Empresas Multinacionales de Alta Tecnología (EMAT) que operan bajo régimen de zona franca; aumentar capacidad tecnológica de PyMEs y coadyuvar al aumento de sus exportaciones.

## Objetivos de Componentes:

- 1- Generar **45 vinculaciones** (*linkages*) entre EMATs y PyMEs;
- 2- Establecer un **sistema de información** (de uso público y otro para uso interno) sobre oferta y demanda que facilitara la materialización de vinculaciones;
- 3- Crear la Oficina Nacional de Desarrollo de Proveedores denominada “**Costa Rica Provee**” que diera continuidad al Proyecto.

# METODOLOGIA UTILIZADA EN EL ESTUDIO



- **Revisión de documentación** del Proyecto, evaluaciones de medio y de final de período y de literatura relacionada
- **Entrevistas semi-estructuradas** a director y ejecutivos de Costa Rica Provee/PROCOMER, y otros *stakeholders*
- **Análisis de la información** que recogió la Dirección Costa Rica Provee durante y después del proyecto
- **Levantamiento y análisis de base de datos** con información cuantitativa sobre compras locales, autorizado para este estudio de impacto.
- **Encuesta a voceros** de un grupo selecto de PyMEs y EMATs
- **Análisis de la página web y sistemas de información creados.**

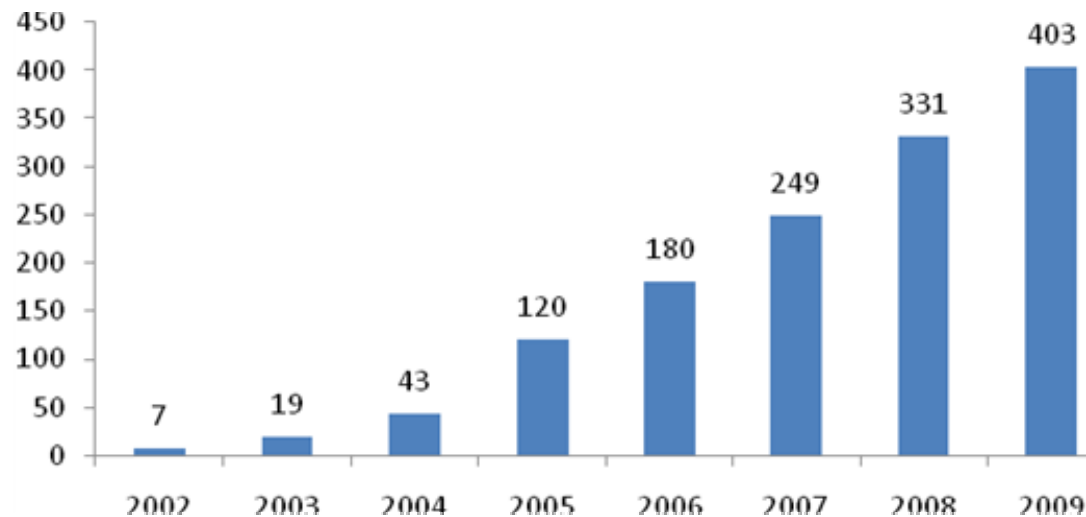
# USO DE METODO INDIRECTO PARA INFERIR POSIBLE ATRIBUCIÓN

- Encuesta a **un grupo selecto** de PyMEs y EMATs que tuviera un poco de representación de diversos desempeños (e.g., altas vinculaciones, bajas vinculaciones, exportadoras, de diversos sectores de actividad económica—ej., electrónica, dispositivos médicos, etc.)
- Tamaño pequeño de muestra no permite conclusiones científicas, PERO
- Se encontraron **coincidencias notables** en algunas respuestas, por ej., “factores de éxito” (1= muy importante, 5= poca importancia) donde el rol de CRProvee se ponía a competir con otros factores, que permiten inferir causalidad
- Además, el estudio permitió **detectar debilidades** del abordaje en la facilitación de vinculaciones, para generar recomendaciones

# PRINCIPALES LOGROS

Se **alcanzó** el número de **vinculaciones meta** (45 en período 2002-2004)

**Cantidad Acumulada de Primeros Negocios de PYMEs con EMATs bajo CRProvee (2002-2009)**

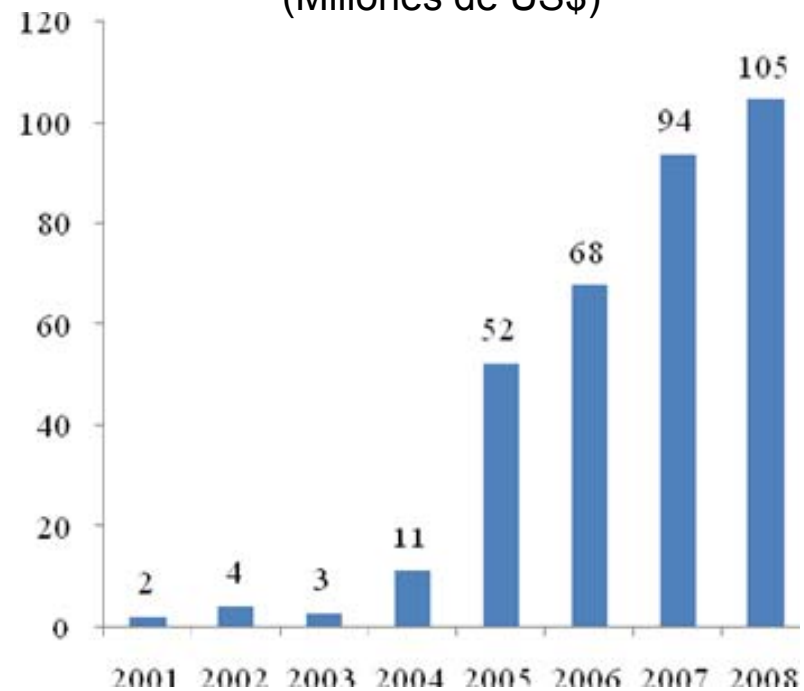


A juicio de las PyMEs y EMATs las **vinculaciones perdurarán**, pues son **mutuamente beneficiosas**

# PRINCIPALES LOGROS

## PyMEs relacionados con Costa Rica Provee **aumentaron exportaciones**

Exportaciones de las PYMES participantes en CRProvee (Millones de US\$)



# PRINCIPALES LOGROS



- ✓ Se creó, en 2004, **Dirección Costa Rica Provee**, adscrita la Promotora de Comercio Exterior (PROCOMER), dándole sostenibilidad institucional y financiera
- ✓ CRProvee contribuyó a la adopción de **reformas legales** que favorecieran las vinculaciones
- ✓ Sistema informático interno **SIProvee** es una herramienta de gestión (mejorable)
- ✓ **Sitio web externo** ([www.crprovee.com](http://www.crprovee.com)) existe pero requiere mejoras



# PARTICIPANTES EN EL PROYECTO

## EMATs participantes

### Costa Rica: Número Total de EMATs, Por Ubicación (2003\*-2009)

Años	Total	Fuera del RZF	Dentro del RZF
2003	69	42	<b>27</b>
2004	93	48	<b>45</b>
2005	129	62	<b>67</b>
2006	145	69	<b>76</b>
2007	158	73	<b>85</b>
2008	171	77	<b>94</b>
2009	180	79	<b>101</b>

# PARTICIPANTES EN EL PROYECTO

## PyMEs participantes

Número de PyMEs Participantes en el Programa CRProvee

Años	PyMEs
2003*	23
2004	55
2005	201
2006	294
2007	325
2008	369
2009	455

# RELACIONES IMPORTANTES

Para **CMNs** el ratio

**$G/(G+M)$**

7% - 2000

9,5% - 2002

15,1% - 2008

(Este ratio fue el que se tuvo en cuenta en el diseño del Proyecto)

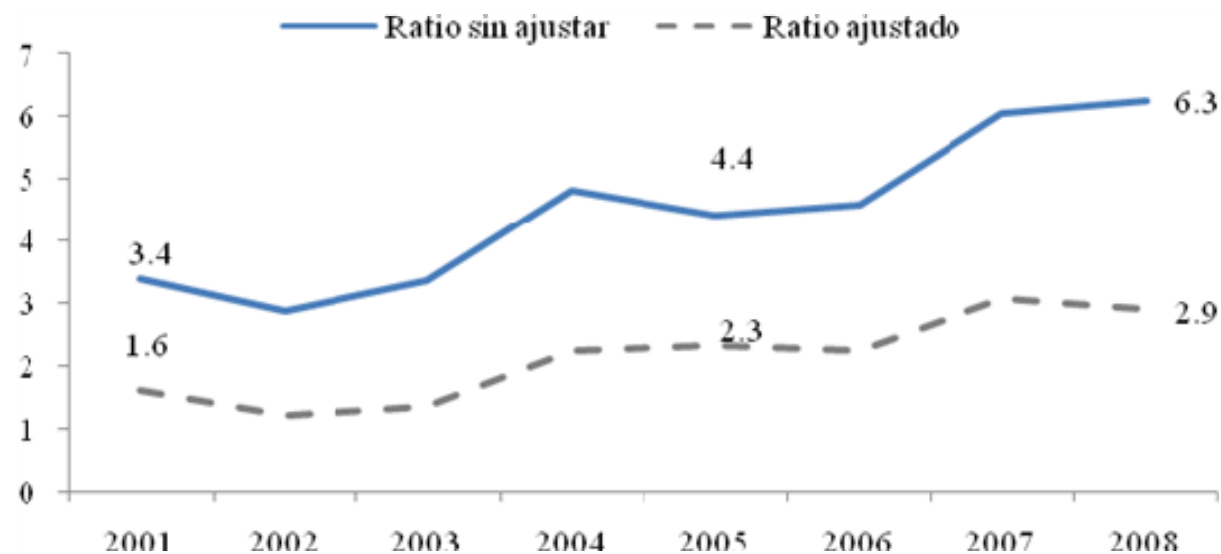
G: gasto local

M:

importaciones

Pero, para EMATs el **ratio es inferior**

Compras Locales vs. Compras Totales de las EMATs 2001-2008  
(Porcentajes)



**El Ratio sin ajustar:**  $G/(G+M)$  compras locales que utiliza PROCOMER.  
**El Ratio ajustado** es el mismo índice pero eliminando las *non-tradeables*.

# OTROS HALLAZGOS: DISEÑO

- ✓ Definiciones y métricas – importante para el futuro
  - Uso de **compras locales** como sinónimo de valor agregado
  - Definición de **categorías de contenido tecnológico de los *linkages***
  - **Meta  $G/(G+M)$**  sujeta a interpretaciones
  - Distinguir entre ***tradeables y non-tradeables***
  - Línea base del Proyecto tomó **información de Compañías Multinacionales**, no solo de Alta Tecnología
  - **No se definieron métricas** para monitorear el aumento de las exportaciones (directas) de PyMEs

# OTROS HALLAZGOS: EJECUCION



- ✓ Conviene **llevar registro de los “tratamientos”** dados por CR Provee para facilitar el establecer “atribución”
- ✓ CRProvee **solo lleva registros de “primeros negocios”**, no de los subsecuentes, que son más importantes en monto (por ej., US\$17 millones los primeros vs. US\$840 millones los segundos en el período 2002-2009)
- ✓ **Promoción de exportaciones de PyMEs** no formó parte explícita del objetivo de CRProvee – debe o no ser objetivo de ese departamento de Procomer?

# OTROS HALLAZGOS: PRINCIPALES FACTORES DE ÉXITO



- ✓ **Primero:** PyMEs estaban preparadas gerencial y técnicamente para proveer bienes y servicios a EMATs *ex ante*
- ✓ **Segundo:** Algunos EMATs tenían políticas, o al menos prácticas, de búsqueda de proveedores locales
- ✓ **Tercero:** Costa Rica prorrogó régimen de Zona Franca
- ✓ **Menos importantes:** Esfuerzo de CRProvee y precios de los insumos objeto de compra-venta

# OTROS Hallazgos. SOSTENIBILIDAD, ESCALABILIDAD Y REPLICABILIDAD DEL PROYECTO



- ✓ El Proyecto, en su versión actual Costa Rica Provee es **sostenible—institucional y financieramente**
- ✓ El Proyecto **es ampliable** si, por ej., se extiende a que PyMEs costarricenses provean insumos a EMATs ubicadas en el resto de la región centroamericana, donde la logística es sencilla
- ✓ El Proyecto es **replicable** en otros países con mínimos ajustes

# RECOMENDACIONES A COSTA RICA PROVEE

- ✓ Tratar de que las acciones de política pública que ejecuta Costa Rica Provee **atiendan claras “fallas del mercado”**
- ✓ Incluir como objetivo de su actuar el apoyo al **incremento de las exportaciones** de PyMEs
- ✓ Replantear el sitio CRProvee para que sirva de apoyo al **establecimiento de vinculaciones** entre PyMEs y EMATs.
- ✓ Coadyuvar a que EMATs, al amparo de la nueva normativa que Costa Rica adoptó para el régimen de zonas francas, impartan **capacitación directa a PyMEs** que reúnan un mínimo de requisitos para constituirse en proveedores locales de ellas



# RECOMENDACIONES

- ✓ **Potenciar los efectos de naturaleza sistémica:** simplificación administrativa e identificación de reformas que lleven a la eliminación de obstáculos legales para la generación de vinculaciones PyMEs-EMATs
- ✓ **Potenciar los efectos en las PyMEs y medirlo:** Aprovechar las fortalezas de otros departamentos de Procomer y de Cinde, comunicar los objetivos de CR Provee a lo interno de la organización, recolectar indicadores de tratamiento y costos bajo el Proyecto, así como indicadores de efectividad y de eventual impacto en las empresas clientes, sus ventas y sus exportaciones directas e indirectas.
- ✓ Concentrarse en **las áreas más productivas por unidad de costo de operación**  
("the biggest bang for the buck")



# **ESPACIO PARA PREGUNTAS Y RESPUESTAS**